

Künstliche Intelligenz in Forschung und Industrie

Dieses Seminar vermittelt praxisnahe Grundlagen für den **Einsatz von Künstlicher Intelligenz in Forschung und Industrie**. Es richtet sich an alle, die verstehen möchten, wie **KI im eigenen Unternehmen sinnvoll und gewinnbringend** eingesetzt werden kann – unabhängig von Position oder Fachbereich. Ob im täglichen Arbeitsalltag, etwa zur **Effizienzsteigerung und Automatisierung**, oder gezielt für konkrete Aufgaben in Bereichen wie Einkauf, Produktion, Personalwesen oder Management: Die Veranstaltung zeigt, welche Möglichkeiten KI heute realistisch bietet. Gleichzeitig werden die strategischen und organisatorischen Rahmenbedingungen beleuchtet, die Unternehmen berücksichtigen müssen – von den Anforderungen des **EU AI-Acts** über notwendige Schulungen bis hin zu Fragen des **Risikomanagements und der technologischen Unabhängigkeit**. Ziel ist es, Teilnehmenden ein fundiertes Verständnis zu vermitteln, um KI-Anwendungen kompetent bewerten, planen und verantwortungsvoll einsetzen zu können.

ZIELGRUPPEN

Das Seminar richtet sich an:

- ▶ Geschäftsführer und Führungskräfte
- ▶ Verantwortliche aus Digitalisierung, IT und Innovation
- ▶ Fach- und Führungskräfte aus Produktion, Einkauf und Supply Chain
- ▶ Qualitäts- und Nachhaltigkeitsmanager
- ▶ Alle, die den Einsatz von KI in ihrem Unternehmen strategisch und praxisnah gestalten möchten

ÜBER DIE VERANSTALTUNG

Das Seminar findet am 09.09.26 von 9 bis 14 Uhr in der Zweiten Heimat, Mittelstr. 7, 56203 Hör-Grenzhausen, statt.

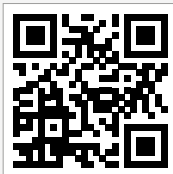
STORNIERUNGSBEDINGUNGEN

Bei Stornierungen vor und am 09. August 2026 wird die Teilnahmegebühr vollständig erstattet.

BUCHEN

Die Anmeldung erfolgt online über folgenden Link:

<https://eveeno.com/226252514>



TEILNAHMEGEBÜHR

Nichtmitglieder: 520 € (Netto)
618,80 € (Brutto)

Mitglieder (FGF/DFFI): 468 € (Netto)
556,92 € (Brutto)

Die Preise verstehen sich zuzüglich Umsatzsteuer. Wir akzeptieren Weiterbildungsgutscheine

VERANSTALTUNGSORT

European Centre for Refractories
Rheinstraße 58
56203 Hör-Grenzhausen

KONTAKT

European Centre for Refractories

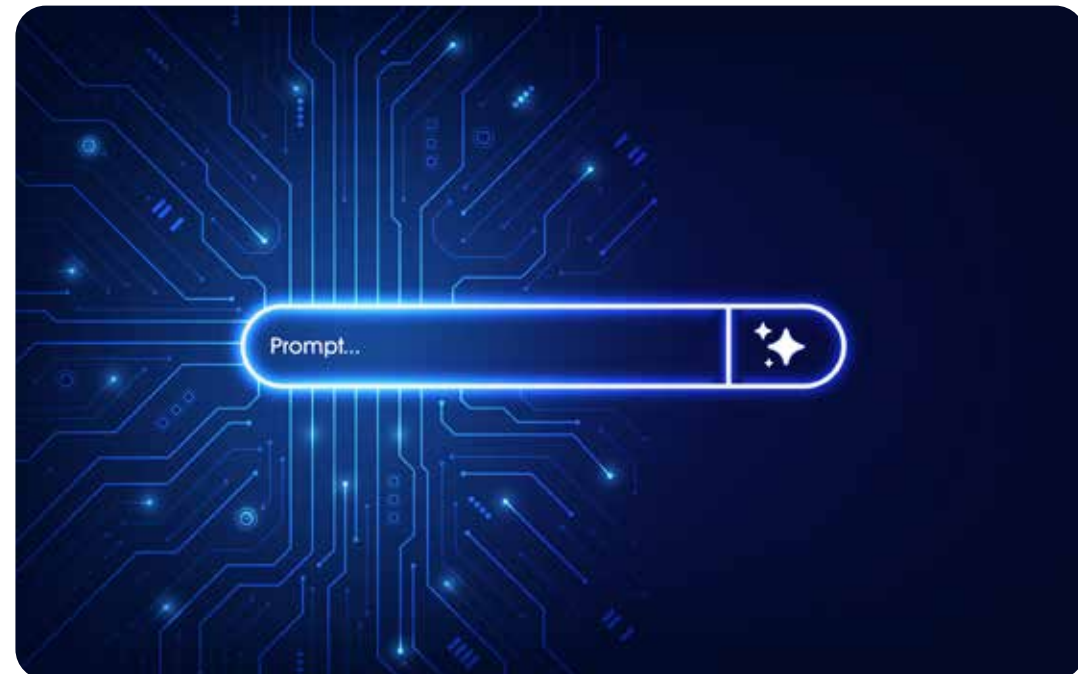
📍 Rheinstraße 58
56203 Hör-Grenzhausen

📞 +49 2624 94 33-140
✉ events@ecref.eu
🌐 www.ecref.eu

Künstliche Intelligenz in Forschung und Industrie

09. September 2026

www.ecref.eu





INHALTE



Regulatorische Anforderungen und Strategie:

Überblick über den EU AI-Act, kommende Arbeitgeberpflichten zur Schulung von Mitarbeitenden sowie Ansätze für eine zukunftsfähige Digitalisierungs- und KI-Strategie für den Feuerfeststandort Deutschland



KI-Modelle im Unternehmensumfeld:

Vorstellung verfügbarer KI-Technologien und -Modelle mit ihren jeweiligen Vor- und Nachteilen



Praxisnahe Use-Cases:

Konkrete Einsatzmöglichkeiten wie automatisierte ERP-Systeme, nachhaltige Einkaufs- und Lieferkettenstrategien sowie digitale Vernetzung zur Rückverfolgbarkeit von Emissionen



Risikomanagement und geopolitische Aspekte:

Bewertung von Cloud-Abhängigkeiten, technologischer Integrität und der Auswahl geeigneter KI-Lösungen zur Sicherung unternehmerischer Unabhängigkeit



Grundlagen und Praxis mit LLMs:

Einführung in Large Language Models, Grundlagen des Promptings und interaktive Beispiele für den praktischen Einsatz im Arbeitsalltag

REFERENT

Tobias Steffen

Tobias Steffen ist **Research Associate & AI Innovation Manager** bei der **Forschungsgemeinschaft Feuerfest e. V.**

In seiner Tätigkeit beschäftigt er sich intensiv mit den Möglichkeiten und Herausforderungen **des Einsatzes von Künstlicher Intelligenz in der Feuerfestindustrie.**

Er verbindet fundiertes technisches Fachwissen mit praxisnaher Erfahrung in der Entwicklung und Umsetzung digitaler Innovationsprojekte.

Als Referent vermittelt er **komplexe KI-Themen verständlich und anwendungsorientiert – mit klarem Fokus auf konkrete Mehrwerte für Unternehmen.**